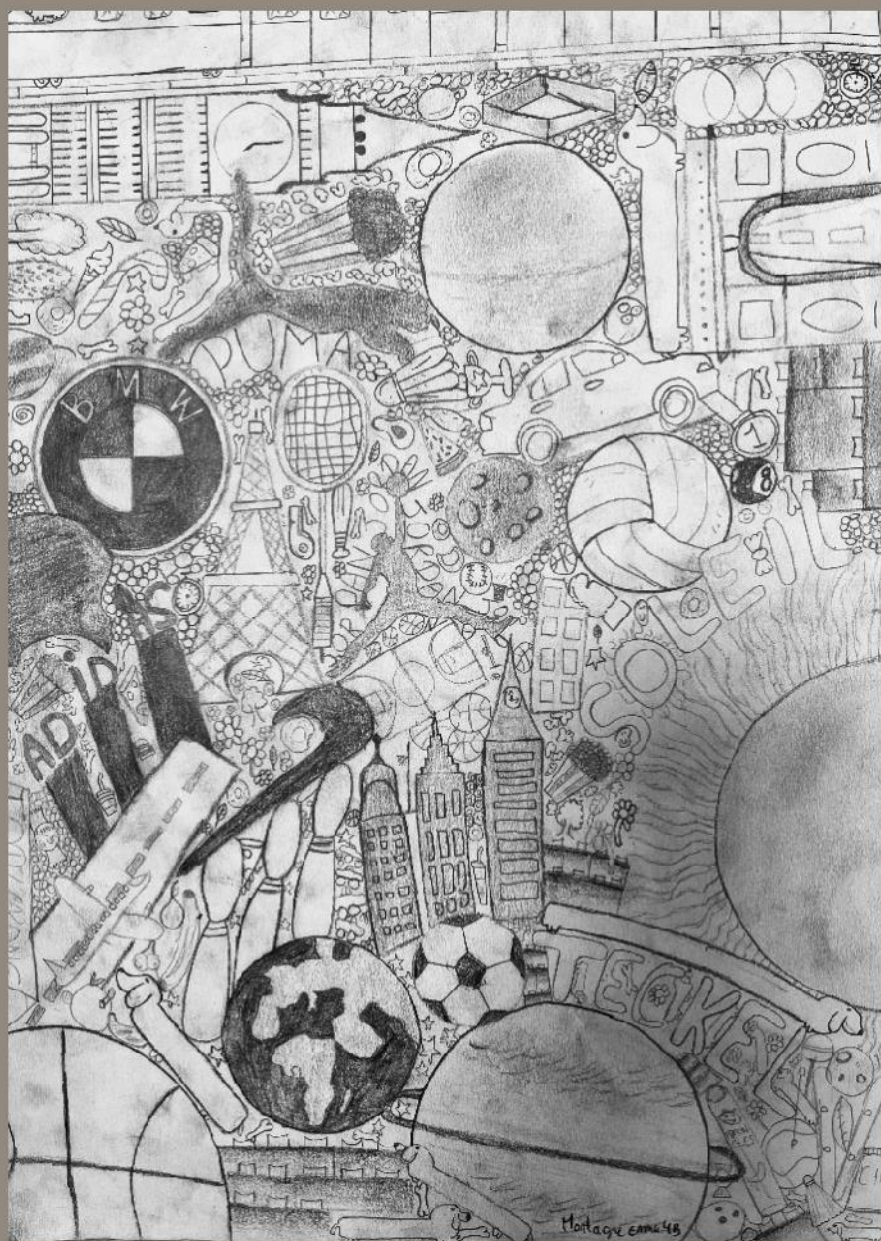
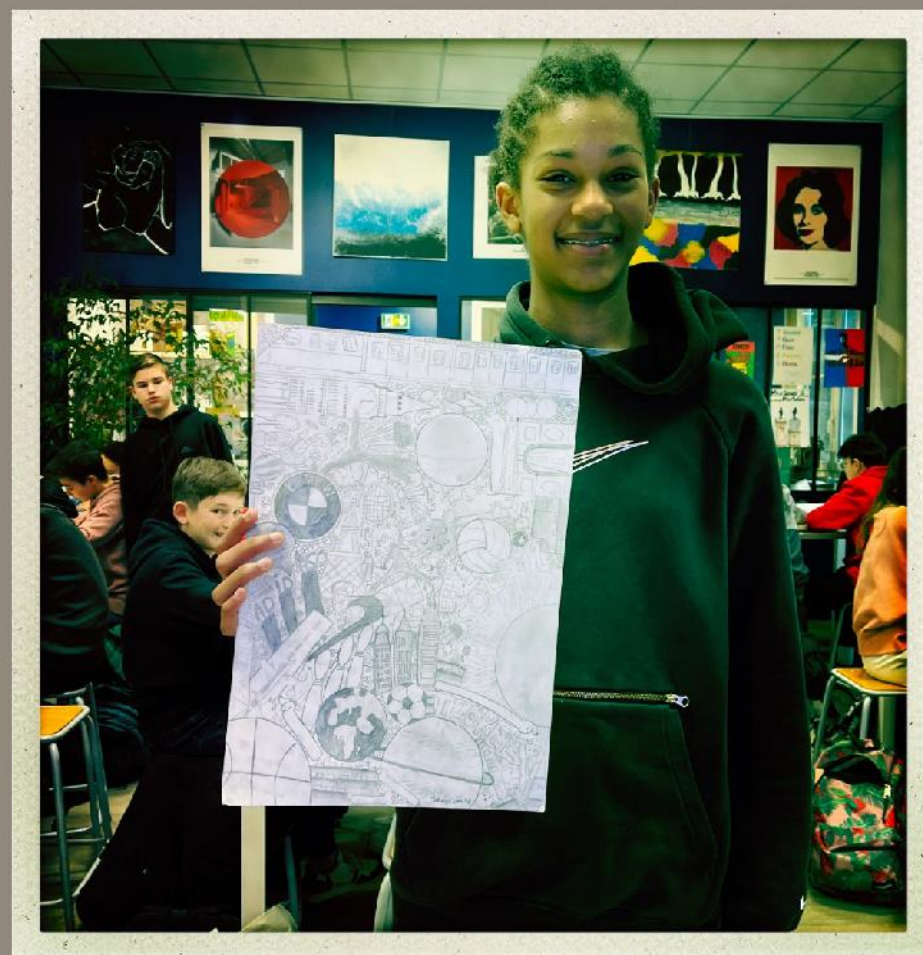


Nos élèves ont du talent!

Classe de: 4 B



L'art plastique c'est fantastique



EMMA MARIE RENÉE MONTAGNÉ

Sujet demandé en Arts plastiques :
Vous devez réaliser la rénovation de la façade des wc de la cour du collège sous
forme de Doodle.
Les propositions seront réalisées sur format A3 en noir et blanc uniquement et
proposées ensuite à la direction.

Nos élèves ont du talent!

Classe de: 4 C

L'art plastique c'est fantastique



Collège Saint-Michel
36 Rue Saumaise
21000 Dijon
03 80 67 37 21



ALEXIS GRANDJACQUET

Sujet demandé en Arts plastiques :
Vous devez réaliser la rénovation de la façade des wc de la cour du collège sous forme de Doodle.
Les propositions seront réalisées sur format A3 en noir et blanc uniquement et proposées ensuite à la direction.

Nos élèves ont du talent!

Classe de: 4 B

L'art plastique c'est fantastique



Collège Saint-Michel
36 Rue Saumaise
21000 Dijon
03 80 67 37 21



Sujet demandé en Arts plastiques :
Vous devez réaliser la rénovation de la façade des wc de la cour du collège sous forme de Doodle.
Les propositions seront réalisées sur format A3 en noir et blanc uniquement et proposées ensuite à la direction.

ERINE GOUNON

Nos élèves ont du talent!

Classe de: 4 B

L'art plastique c'est fantastique



Collège Saint-Michel
36 Rue Saumaise
21000 Dijon
03 80 67 37 21



MAUD O'SHAUGHNESSY

Sujet demandé en Arts plastiques :
Vous devez réaliser la rénovation de la façade des wc de la cour du collège sous forme de Doodle.
Les propositions seront réalisées sur format A3 en noir et blanc uniquement et proposées ensuite à la direction.

Nos élèves ont du talent!

Classe de : 4 C



L'art plastique c'est fantastique



Collège Saint-Michel
36 Rue Saumaise
21000 Dijon
03 80 67 37 21



ANAË CAILLOT

Sujet demandé en Arts plastiques :
Vous devez réaliser la rénovation de la façade des wc de la cour du collège sous forme de Doodle.
Les propositions seront réalisées sur format A3 en noir et blanc uniquement et proposées ensuite à la direction.

Nos élèves ont du talent!

Classe de : 4

L'art plastique c'est fantastique



Collège Saint-Michel
36 Rue Saumaise
21000 Dijon
03 80 67 37 21



Sujet demandé en Arts plastiques : Vous devez réaliser la rénovation de la façade des wc de la cour du collège sous forme de Doodle. Les propositions seront réalisées sur format A3 en noir et blanc uniquement et proposées ensuite à la direction.

Nos élèves ont du talent!

Classe de 4 D

L'art plastique c'est fantastique



MATHIS FRANCOIS



Sujet demandé en Arts plastiques, design d'image (notion d'arts appliqués) :

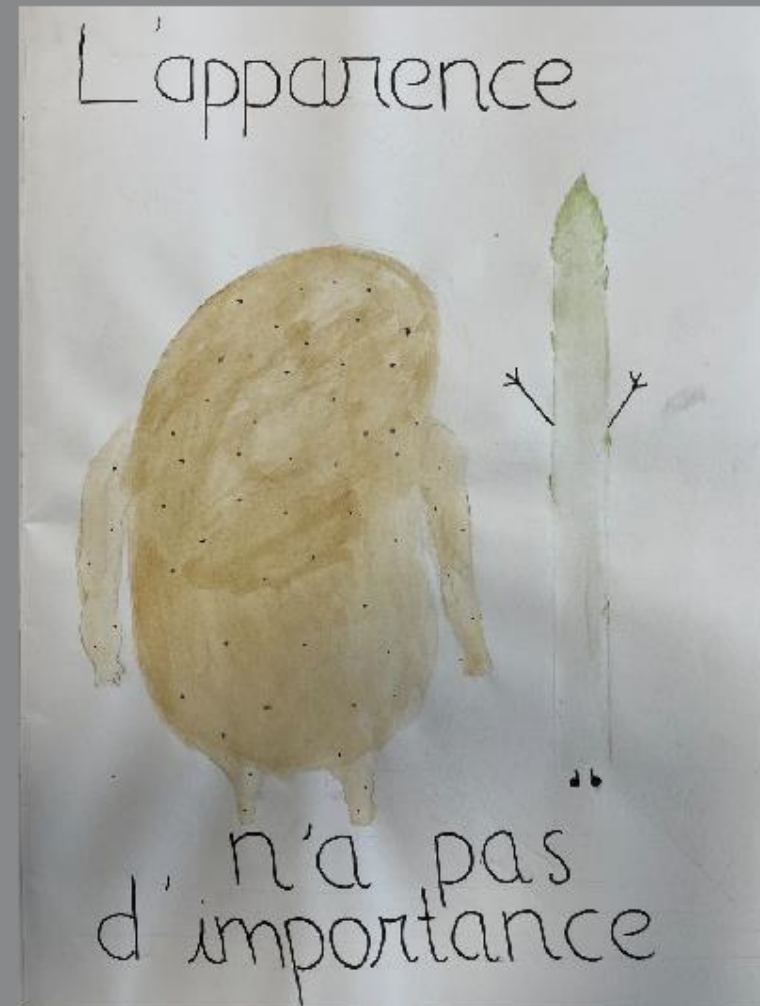
Vous devez réaliser une affiche de sensibilisation contre une discrimination parmi les critères de discriminations interdits par la loi, critères relevant de la seule législation française : le sexe. l'origine. l'appartenance ou non-appartenance, vraie ou supposée à une ethnie, une nation ou une prétendue race. la grosseur. l'état de santé. le handicap. les caractéristiques génétiques. l'orientation sexuelle. l'identité de genre. l'opinion politique. les activités syndicales. les opinions philosophiques. les croyances ou l'appartenance ou non-appartenance, vraie ou supposée, à une religion déterminée. la situation de famille. l'apparence physique. le nom. les mœurs. le lieu de résidence. la perte d'autonomie. Une particulière vulnérabilité résultant de la situation économique. La capacité à s'exprimer dans une langue autre que le français. la domiciliation bancaire.

Nos élèves ont du talent!

Classe de 4 D



L'art plastique c'est fantastique



Sujet demandé en Arts plastiques, design d'image (notion d'arts appliqués) :

Vous devez réaliser une affiche de sensibilisation contre une discrimination parmi les critères de discriminations interdits par la loi, critères relevant de la seule législation française : le sexe. l'origine. l'appartenance ou non-appartenance, vraie ou supposée à une ethnie, une nation ou une prétendue race. la grosseur. l'état de santé. le handicap. les caractéristiques génétiques. l'orientation sexuelle. l'identité de genre. l'opinion politique. les activités syndicales. les opinions philosophiques. les croyances ou l'appartenance ou non-appartenance, vraie ou supposée, à une religion déterminée. la situation de famille. l'apparence physique. le nom. les mœurs. le lieu de résidence. la perte d'autonomie. Une particulière vulnérabilité résultant de la situation économique. La capacité à s'exprimer dans une langue autre que le français. la domiciliation bancaire.

Nos élèves ont du talent!

Classe de 4

L'art plastique c'est fantastique



Sujet demandé en Arts plastiques, design d'image (notion d'arts appliqués) :

Vous devez réaliser une affiche de sensibilisation contre une discrimination parmi les critères de discriminations interdits par la loi, critères relevant de la seule législation française : le sexe. l'origine. l'appartenance ou non-appartenance, vraie ou supposée à une ethnie, une nation ou une prétendue race. la grosseur. l'état de santé. le handicap. les caractéristiques génétiques. l'orientation sexuelle. l'identité de genre. l'opinion politique. les activités syndicales. les opinions philosophiques. les croyances ou l'appartenance ou non-appartenance, vraie ou supposée, à une religion déterminée. la situation de famille. l'apparence physique. le nom. les mœurs. le lieu de résidence. la perte d'autonomie. Une particulière vulnérabilité résultant de la situation économique. La capacité à s'exprimer dans une langue autre que le français. la domiciliation bancaire.

Nos élèves ont du talent!

Classe de 4

L'art plastique c'est fantastique



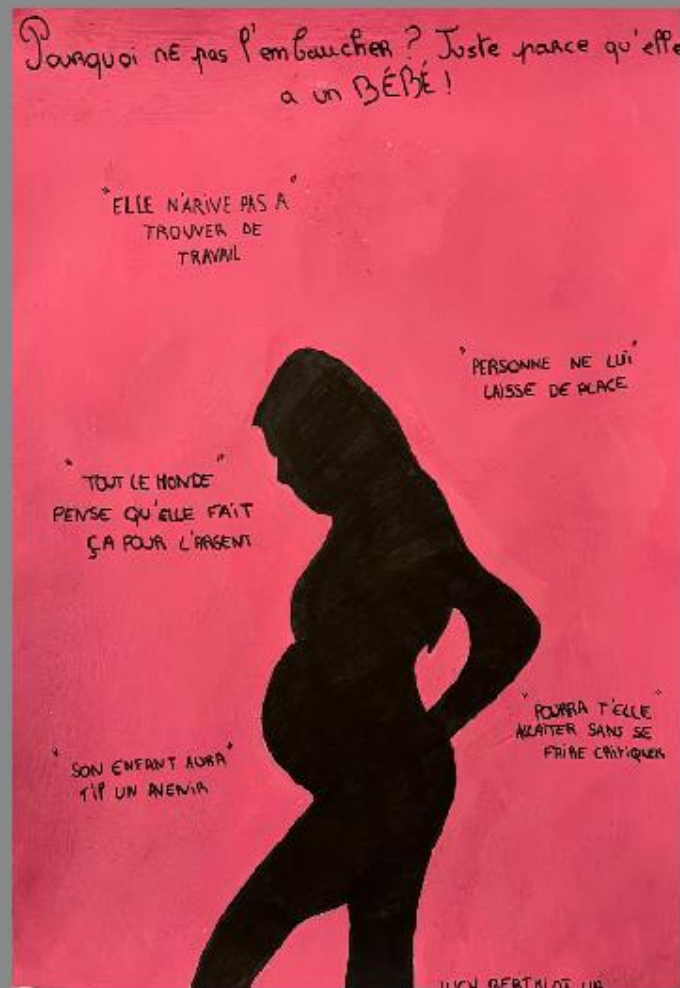
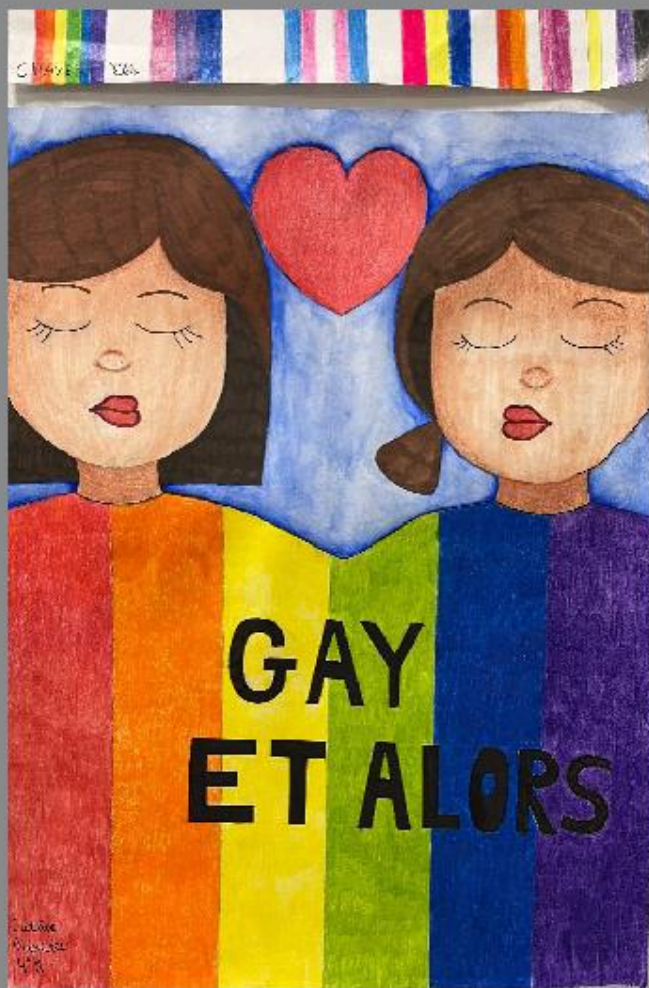
Sujet demandé en Arts plastiques, design d'image (notion d'arts appliqués) :

Vous devez réaliser une affiche de sensibilisation contre une discrimination parmi les critères de discriminations interdits par la loi, critères relevant de la seule législation française : le sexe, l'origine, l'appartenance ou non-appartenance, vraie ou supposée à une ethnie, une nation ou une prétendue race, la grossesse, l'état de santé, le handicap, les caractéristiques génétiques, l'orientation sexuelle, l'identité de genre, l'opinion politique, les activités syndicales, les opinions philosophiques, les croyances ou l'appartenance ou non-appartenance, vraie ou supposée, à une religion déterminée, la situation de famille, l'apparence physique, le nom, les mœurs, le lieu de résidence, la perte d'autonomie, Une particulière vulnérabilité résultant de la situation économique, La capacité à s'exprimer dans une langue autre que le français, la domiciliation bancaire.

Nos élèves ont du talent!

Classe de 4

L'art plastique c'est fantastique



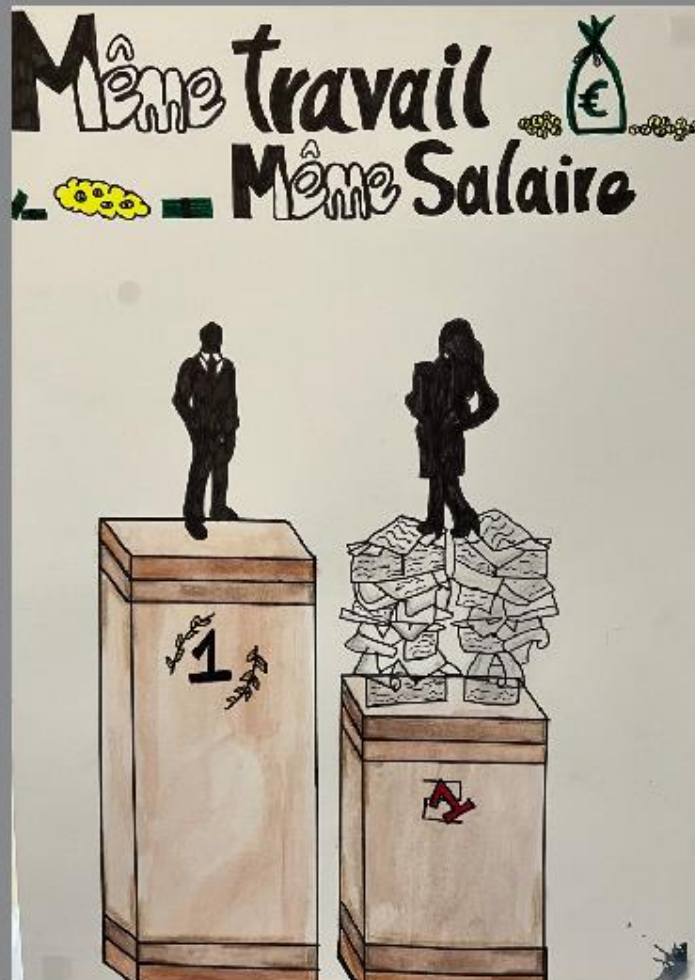
Sujet demandé en Arts plastiques, design d'image (notion d'arts appliqués) :

Vous devez réaliser une affiche de sensibilisation contre une discrimination parmi les critères de discriminations interdits par la loi, critères relevant de la seule législation française : le sexe, l'origine, l'appartenance ou non-appartenance, vraie ou supposée à une ethnie, une nation ou une prétendue race, la grossesse, l'état de santé, le handicap, les caractéristiques génétiques, l'orientation sexuelle, l'identité de genre, l'opinion politique, les activités syndicales, les opinions philosophiques, les croyances ou l'appartenance ou non-appartenance, vraie ou supposée, à une religion déterminée, la situation de famille, l'apparence physique, le nom, les mœurs, le lieu de résidence, la perte d'autonomie, une particulière vulnérabilité résultant de la situation économique, la capacité à s'exprimer dans une langue autre que le français, la domiciliation bancaire.

Nos élèves ont du talent!

Classe de 4

L'art plastique c'est fantastique



- Sourire
- Oser
- Unis
- Respect
- Droits



Sujet demandé en Arts plastiques, design d'image (notion d'arts appliqués) :

Vous devez réaliser une affiche de sensibilisation contre une discrimination parmi les critères de discriminations interdits par la loi, critères relevant de la seule législation française : le sexe. l'origine. l'appartenance ou non-appartenance, vraie ou supposée à une ethnie, une nation ou une prétendue race. la grosseur. l'état de santé. le handicap. les caractéristiques génétiques. l'orientation sexuelle. l'identité de genre. l'opinion politique. les activités syndicales. les opinions philosophiques. les croyances ou l'appartenance ou non-appartenance, vraie ou supposée, à une religion déterminée. la situation de famille. l'apparence physique. le nom. les mœurs. le lieu de résidence. la perte d'autonomie. Une particulière vulnérabilité résultant de la situation économique. La capacité à s'exprimer dans une langue autre que le français. la domiciliation bancaire.